

# FLEX barra elettrosaldabile in PE

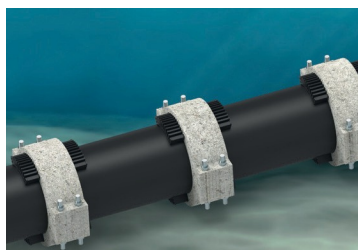
VINCOLO ASSIALE PER TUBO IN PE



Fissato al tubo tramite elettrofusione, il Flex Plastitalia S.p.A. è una barra flessibile progettata per arrestare il movimento assiale del tubo in PE:



Il Flex è saldato sul tubo in PE in modo da ottenere un sistema di ancoraggio.



Il Flex è utilizzato per evitare il movimento del tubo o per fissare qualcosa lungo il tubo stesso.



Il Flex può essere usato per il centraggio e per facilitare lo scorrimento di un tubo in PE in un altro tubo.

# FLEX barra elettrosaldabile in PE

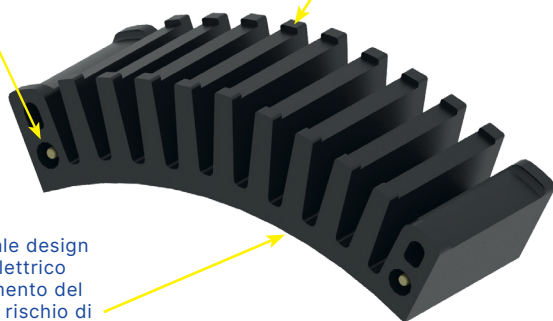
## VINCOLO ASSIALE PER TUBO IN PE

### Caratteristiche

Terminale elettrico  
4 mm

Il particolare design  
del prodotto rende più  
semplice l'utilizzo della  
cinghia

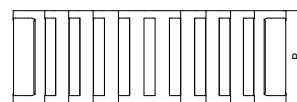
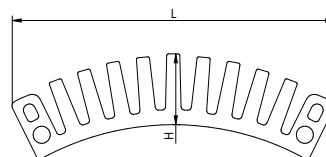
Un eccezionale design  
del circuito elettrico  
evita il movimento del  
filo, elimina il rischio di  
fumo e la fuoriuscita di  
materiale fuso



### Dati Tecnici

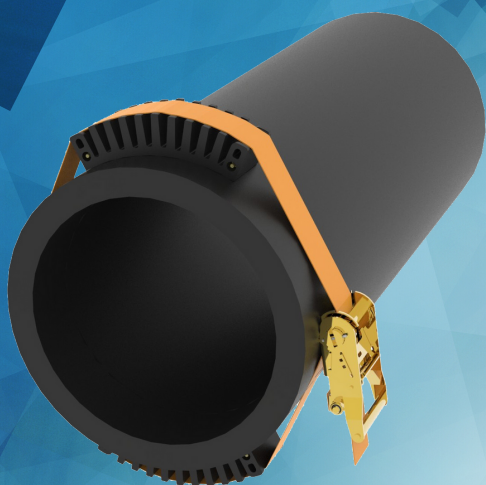
- Adatto per tubo in PE con un range di diametro 160-1600 mm (o 6"-63")
- In PE 100 (PE4710).
- Può essere saldato tramite qualsiasi unità di controllo con lettore ottico a scanner o con inserimento manuale (25V).
- Forza di rottura assiale: 50kN per singolo Flex.

L	H	B	Wt.
188 mm	40.5 mm	62 mm	250 gr
7.40 inch	1.59 inch	2.44 inch	0.55 inch



### Installazione

Fissare sul tubo uno o più Flex utilizzando la cinghia.



Progettato e testato per sostenere  
una forza assiale di 50 kN (5000 kg).  
Utilizzare più unità per ottenere la  
forza richiesta.